

# 大阪湾の磯の生き物観察シート

## No.7 カニのオスとメスの見分けかた

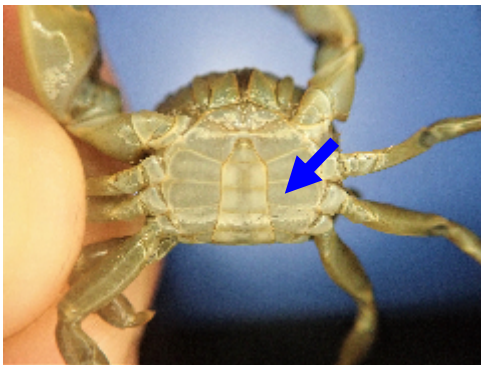
カニはオスとメスを見分けるのがかんたんな動物です。ここでは磯でよく見られるヒライソガニについて、オスとメスの見分けかたを見てみましょう。

ヒライソガニは磯で石をめくると普通に出てくる種類です。いろんな甲ら模様があります。

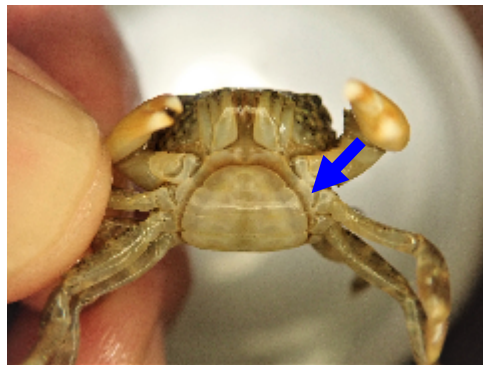


まずおなかを見てください。

俗に「ふんどし」（矢印）と呼ばれる部分が狭いのはオスで、広いのがメスです。



ヒライソガニのオス



ヒライソガニのメス

メスは幼生がかえるまで、お腹に卵を抱える必要があります。ふんどしが広い理由がわかりますね。

卵を抱えるヒライソガニのメス

